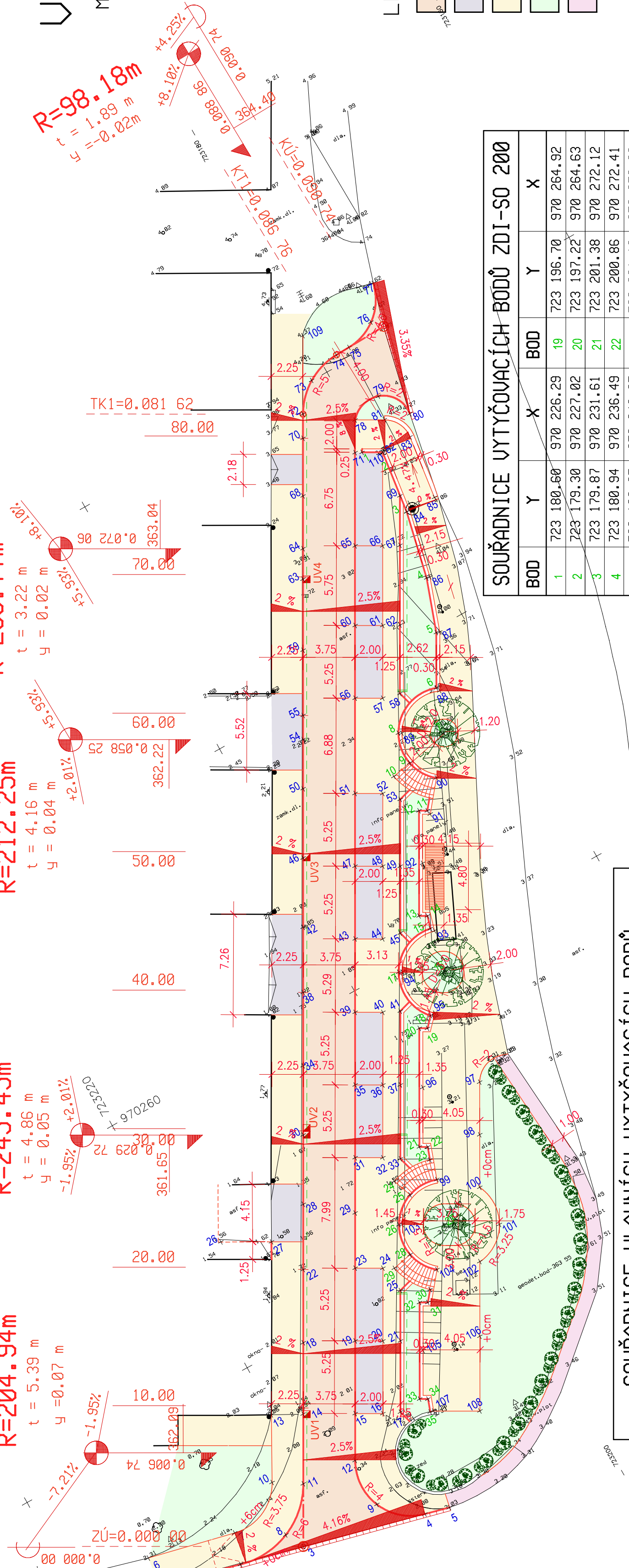


SOUŘADNICE HLAVNÍCH VYTÝČOVACÍCH BODŮ						
BOD	Y	X	Z	BOD	Y	X
1	723 233.19	970 290.55	362.13	46	723 198.54	970 249.81
2	723 227.30	970 292.18	362.39	47	723 195.55	970 252.15
3	723 222.72	970 293.19	362.58	48	723 193.82	970 253.06
4	723 213.88	970 295.43	362.95	49	723 192.70	970 253.67
5	723 212.11	970 295.94	363.03	50	723 196.10	970 245.43
6	723 232.88	970 288.52	362.31	51	723 193.01	970 247.58
7	723 226.58	970 289.94	362.45	52	723 191.28	970 248.49
8	723 223.44	970 291.87	362.45	53	723 190.36	970 249.51
9	723 216.58	970 293.19	362.67	54	723 194.38	970 242.29
10	723 222.42	970 288.11	362.32	55	723 193.56	970 240.77
11	723 220.54	970 289.23	362.28	56	723 189.65	970 241.58
12	723 216.42	970 289.64	362.28	57	723 187.93	970 242.50
13	723 220.13	970 283.75	362.10	58	723 186.66	970 242.80
14	723 218.10	970 284.86	362.06	59	723 191.23	970 236.70
15	723 214.80	970 286.69	362.15	60	723 187.11	970 236.91
16	723 213.02	970 287.61	362.20	61	723 185.39	970 237.92
17	723 211.85	970 288.11	362.23	62	723 184.27	970 238.53
18	723 215.56	970 280.39	361.94	63	723 188.74	970 232.23
19	723 212.21	970 282.12	362.03	64	723 187.67	970 230.30
20	723 210.48	970 283.03	362.08	65	723 184.32	970 231.93
21	723 209.36	970 283.64	362.11	66	723 182.54	970 232.84
22	723 212.97	970 275.72	361.84	67	723 181.47	970 233.45
23	723 209.67	970 277.45	361.93	68	723 185.84	970 226.94
24	723 207.94	970 278.46	361.98	69	723 179.75	970 230.30
25	723 207.59	970 280.49	362.04	70	723 183.81	970 223.29
26	723 217.24	970 271.15	361.56	71	723 181.02	970 226.04
27	723 214.04	970 272.87	361.84	72	723 182.95	970 221.77
28	723 210.68	970 271.65	361.74	73	723 181.22	970 219.94
29	723 207.74	970 273.99	361.85	74	723 178.78	970 219.23
30	723 208.30	970 267.29	361.69	75	723 177.72	970 219.23
31	723 205.81	970 270.54	361.80	76	723 175.43	970 218.31
32	723 204.03	970 271.45	361.85	77	723 173.96	970 215.98
33	723 202.96	970 272.16	361.88	78	723 179.90	970 224.00
34	723 205.86	970 262.92	361.75	79	723 177.56	970 223.29
35	723 203.22	970 265.97	361.82	80	723 176.19	970 225.53
36	723 201.49	970 266.88	361.87	81	723 178.02	970 225.02
37	723 200.37	970 267.49	361.90	82	723 179.04	970 226.85
38	723 203.27	970 258.24	361.85	83	723 177.00	970 226.95
39	723 200.68	970 261.29	361.92	84	723 179.59	970 231.62
40	723 198.95	970 262.31	361.97	85	723 177.61	970 231.62
41	723 197.78	970 262.82	362.00	86	723 180.66	970 236.50
42	723 200.98	970 254.18	361.95	87	723 181.98	970 240.36
43	723 198.14	970 256.72	362.02	88	723 184.07	970 244.02
44	723 196.36	970 257.63	362.07	89	723 187.88	970 245.24
45	723 195.04	970 257.94	362.11	90	723 187.32	970 249.40

SOUŘADNICE HLAVNÍCH VYTÝČOVACÍCH BODŮ						
BOD	Y	X	Z	BOD	Y	X
91	723 188.99	970 251.44	363.53	101	723 199.05	970 279.78
92	723 191.18	970 254.28	363.47	102	723 201.59	970 281.41
93	723 192.80	970 258.95	363.41	103	723 205.15	970 276.43
94	723 196.31	970 260.48	363.41	104	723 204.54	970 280.39
95	723 195.70	970 264.14	363.40	105	723 208.30	970 285.07
96	723 199.05	970 268.51	363.41	106	723 204.18	970 286.18
97	723 195.29	970 270.13	363.34	107	723 209.72	970 289.23
98	723 197.12	970 273.48	363.33	108	723 206.82	970 290.86
99	723 201.39	970 274.70	363.39	109	723 180.20	970 216.79
100	723 198.79	970 276.73	363.33	110	723 179.29	970 226.95

POZNÁMKA: SOUŘADNICE BODŮ JSOU UVEDENY V POLOHOVÉM SYSTÉMU JTSK A UÝŠKY V SYSTÉMU BpV. UÝŠKOVÉ SOUŘADNICE UVÁDĚJÍ UÝŠKU POUŘCHU ZPEVNĚNÝCH PLOCH (POD OBRUBOU, ZÍDKOU, ATD.)



SOUŘADNICE VYTÝČOVACÍCH BODŮ ZDI-SO 200						
BOD	Y	X	BOD	Y	X	
1	723 180.60	970 226.29	19	723 196.70	970 264.92	
2	723 179.30	970 227.02	20	723 197.22	970 264.63	
3	723 179.87	970 231.61	21	723 201.38	970 272.12	
4	723 180.94	970 236.49	22	723 200.86	970 272.41	
5	723 182.25	970 240.27	23	723 201.18	970 273.40	
6	723 184.19	970 243.76	24	723 204.17	970 273.40	
7	723 185.28	970 246.88	25	723 203.65	970 274.81	
8	723 188.16	970 245.28	26	723 205.40	970 276.31	
9	723 188.51	970 247.55	27	723 202.51	970 277.91	
10	723 189.98	970 247.86	28	723 205.75	970 278.59	
11	723 189.07	970 251.19	29	723 207.21	970 278.89	
12	723 189.60	970 250.90	30	723 205.72	970 281.48	
13	723 193.28	970 257.54	31	723 206.31	970 282.23	
14	723 192.76	970 257.83	32	723 206.83	970 281.93	
15	723 193.02	970 258.73	33	723 210.21	970 288.03	
16	723 193.66	970 261.97	34	723 209.69	970 288.32	
17	723 196.55	970 260.37	35	723 210.00	970 289.19	
18	723 196.07	970 264.22				

SOUŘADNICE BODŮ JSOU UVEDENY V POLOHOVÉM SYSTÉMU JTSK UÝŠKOVÉ SOUŘADNICE JSOU SOUČÁSTÍ DOKUMENTACE SO 200

POZNÁMKA:

# UYTYČOVACÍ UÝKRES

MĚŘÍTKO 1:250

## LEGENDA:

- MÍSTNÍ KOMUNIKACE - DROBNÁ ŽULOVÁ DLAŽBA
- PARKOVACÍ STÁNÍ, VJEZDY - DIVOKÁ ČEDIČOVÁ DLAŽBA
- CHODNÍKY - ČEDIČOVÁ MOZAIKOVÁ DLAŽBA
- ZELEŇ
- KAČÍREK (TĚŽENÉ KAMENIVO 32/63mm)

## SO 100 - KOMUNIKACE A ZPEVNĚNÉ PLOCHY

POZNÁMKA: SOUŘADNICE BODŮ JSOU UVEDENY V POLOHOVÉM SYSTÉMU JTSK A UÝŠKY V SYSTÉMU BpV. UÝŠKOVÉ SOUŘADNICE UVÁDĚJÍ UÝŠKU POUŘCHU ZPEVNĚNÝCH PLOCH (POD OBRUBOU, ZÍDKOU, ATD.)

PROJEKTANT: Ing. FRANČÍK Vladimír		VYPRACOVAL: Ing. FRANČÍK Petr	
OBJEDNATEL: DRIS Nový Bor, Tržní náměstí 575, Nový Bor		ATELIÉR PROJEKTOVÝCH A INŽENÝRSKÝCH SLUŽEB	
MÍSTO STAVBY: Nový Bor		OKRES: Česká Lípa	
NÁZEV AKCE: REKONSTRUKCE STŘEDU MĚSTÁ NOUÝ BOR		ÚČEL: DPS	
I. ETAPA - PROSTOR PŘED LUŽICKÝMI DOMY		FORMÁT: 3 x A4	
NÁZEV VÝKRESU: UYTÝČOVACÍ UÝKRES		MĚŘÍTKO: 1 : 250	
		Č. ZKÁZKY: 2014/16	
		Č. VÝKRESU: 03 - SI	
		DATUM: 01/2015	